

## **Sonderbestimmungen für Spiele auf Kleinfeld für Juniorinnen und Junioren (G bis D) und auf verkleinertem Spielfeld (D- bis A-Junioren/B-Juniorinnen)**

Um Spielerinnen und Spielern von den G-Junioren/Juniorinnen an bis zu den D-Junioren/Juniorinnen altersgerechte Spielmöglichkeiten zu eröffnen, hat der SHFV Jugendausschuss auf Grundlage der Empfehlung des DFB-Jugendausschusses spezielle Maßgaben für den Kleinfeldfußball nachfolgend erarbeitet und geht davon aus, dass diese durch die Vereine umgesetzt werden. Das Spielfeld wird mit steigenden Altersstufen vergrößert.

Bei den C- bis A-Junioren/B-Juniorinnen wird darüber hinaus in einigen Spielklassen [gemäß § 5 a) SpO] mit verringerter Spielerzahl (9er-/7er-Spielbetrieb, Norweger Modell) gespielt. Hierfür gelten ebenfalls die im Folgenden dargestellten gesonderten Spielfeldmaße.

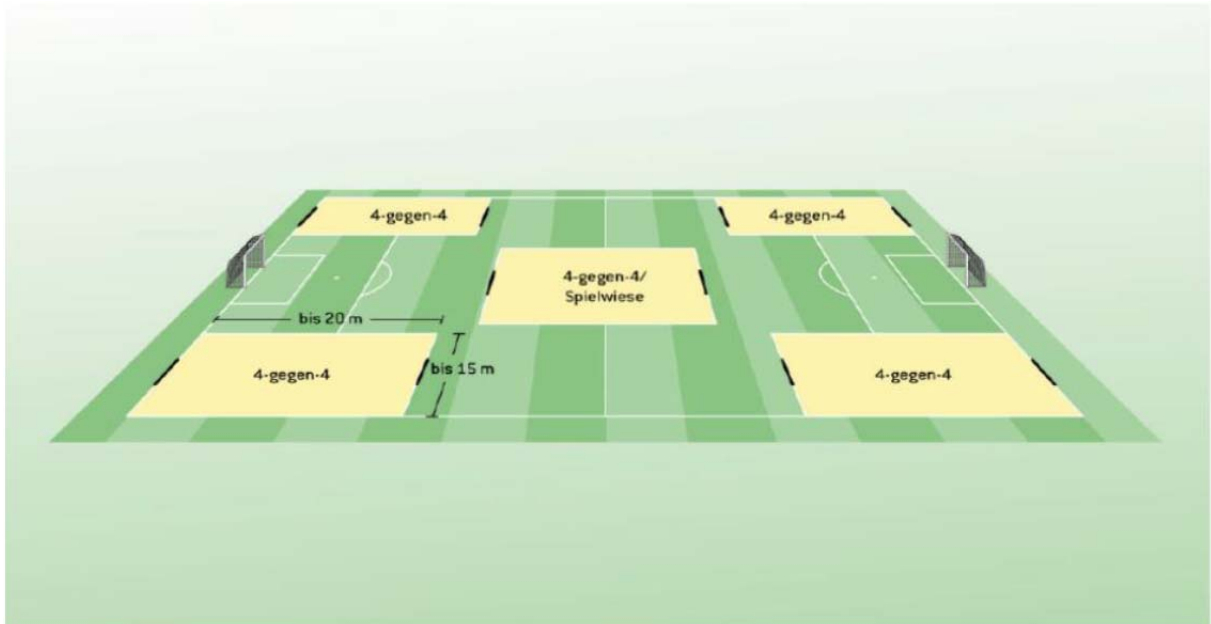
### **1. Spielregeln**

Für Kleinfeldfußball kommen die folgenden vereinfachten Spielregeln zur Anwendung:

- a) Bei den E-Junioren und jünger ist Abseits aufgehoben
- b) Bei den E-Junioren und jünger kommt Regel 12 (Verstöße des Torwarts, die mit einem indirekten Freistoß bestraft werden) nicht zur Anwendung.
- c) Bei den E-Junioren und jünger gibt es nur direkte Freistöße, und der Strafstoß erfolgt aus acht Metern Entfernung.
- d) Bei den E-Junioren und jünger kann der Abstoß auch aus der Hand als Abwurf erfolgen.
- e) Bei den E-Junioren und jünger wird auf das Zeigen der Gelben oder Roten Karte verzichtet. Die Verwarnung eines Spielers wird durch ein Ermahnen ersetzt. Feldverweise sollen nur bei groben Unsportlichkeiten und Tätlichkeiten und grundsätzlich nicht bei technischen Wiederholungsvergehen ausgesprochen werden.
- f) Bei den E-Junioren und jünger dürfen unbegrenzt viele Spieler in einer Spielpause eingewechselt werden. Wiederholtes Ein- und Auswechseln ist gestattet.
- g) Bei den F-Junioren und jünger wird der falsche Einwurf (Regel 15, Ausführungen eines Einwurfs) nicht geahndet. Bei den E-Junioren erhält der Spieler die Möglichkeit, den Einwurf nach einer Erklärung durch den Spielleiter zu wiederholen.
- h) Es wird mit folgenden Ballgrößen gespielt:
  - a) G-Junioren: Leichtspielball Größe 4 (290g)
  - b) F-Junioren: Leichtspielball Größe 5 (290g)
  - c) E-Junioren: Leichtspielball Größe 5 (290g)
  - d) D-Junioren: Leichtspielball Größe 5 (350g)

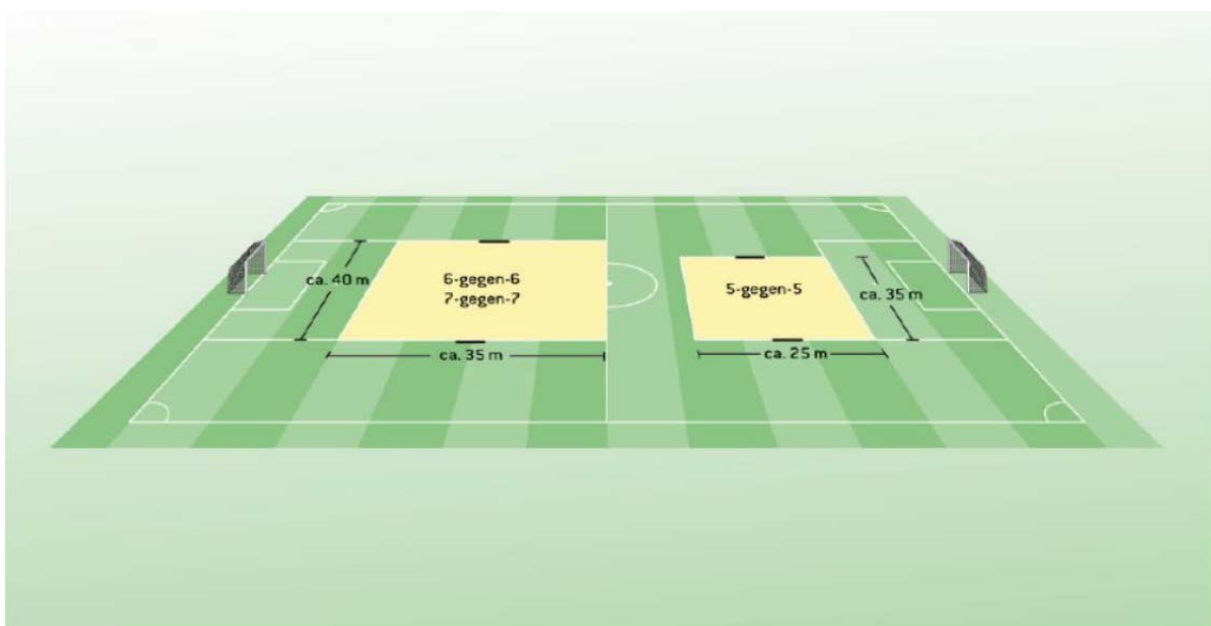
## G-Junioren

Spielformen:	4 gegen 4 möglichst ohne Torhüter 4 + Torhüter gegen 4 + Torhüter
Spielfeldmaße:	bis 15 x 20 Meter
Torbreite:	maximal 2 Meter
Spielbetrieb:	Spielnachmittage



## F-Junioren

Spielformen:	bis 7 gegen 7 (inklusive Torhüter)
Spielfeldmaße:	etwa 25 x 35 Meter beim 5 gegen 5 etwa 35 x 40 Meter beim 6 gegen 6 / 7 gegen 7
Torgröße:	5 Meter breit, 2 Meter hoch
Spielbetrieb:	keine Meisterschaften



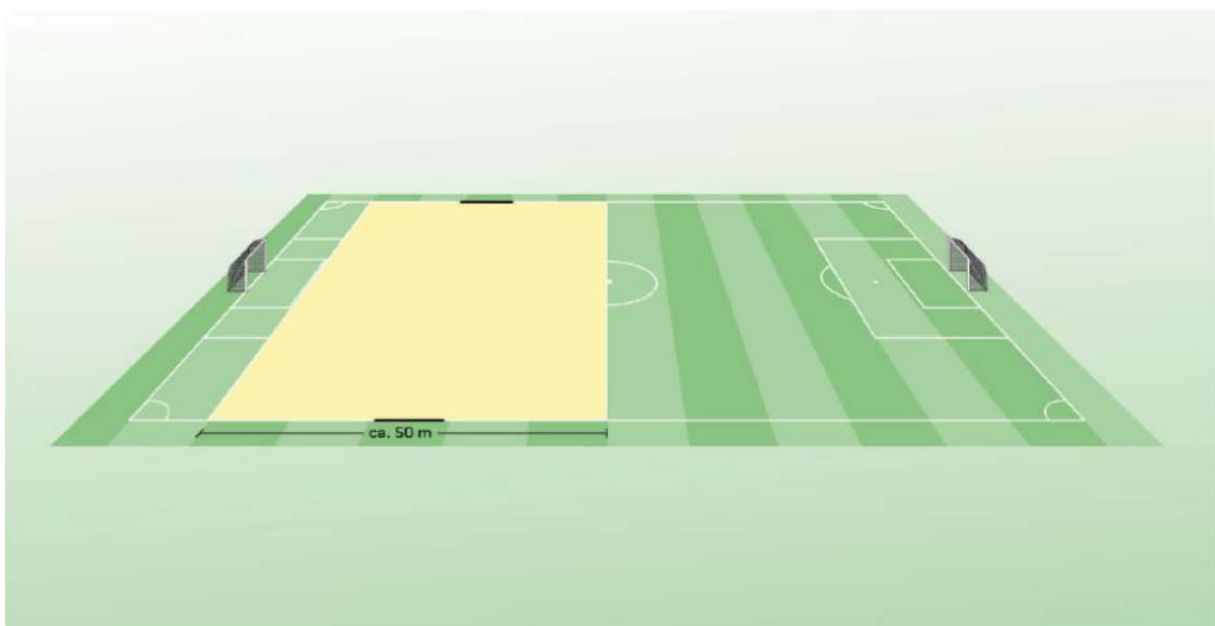
## E-Junioren

Spielformen: 7 gegen 7 (inklusive Torhüter)  
Spielfeldmaße: etwa 35 x 55 Meter  
Torgröße: 5 Meter breit, 2 Meter hoch  
Spielbetrieb: Spielrunden auf Kreisebene



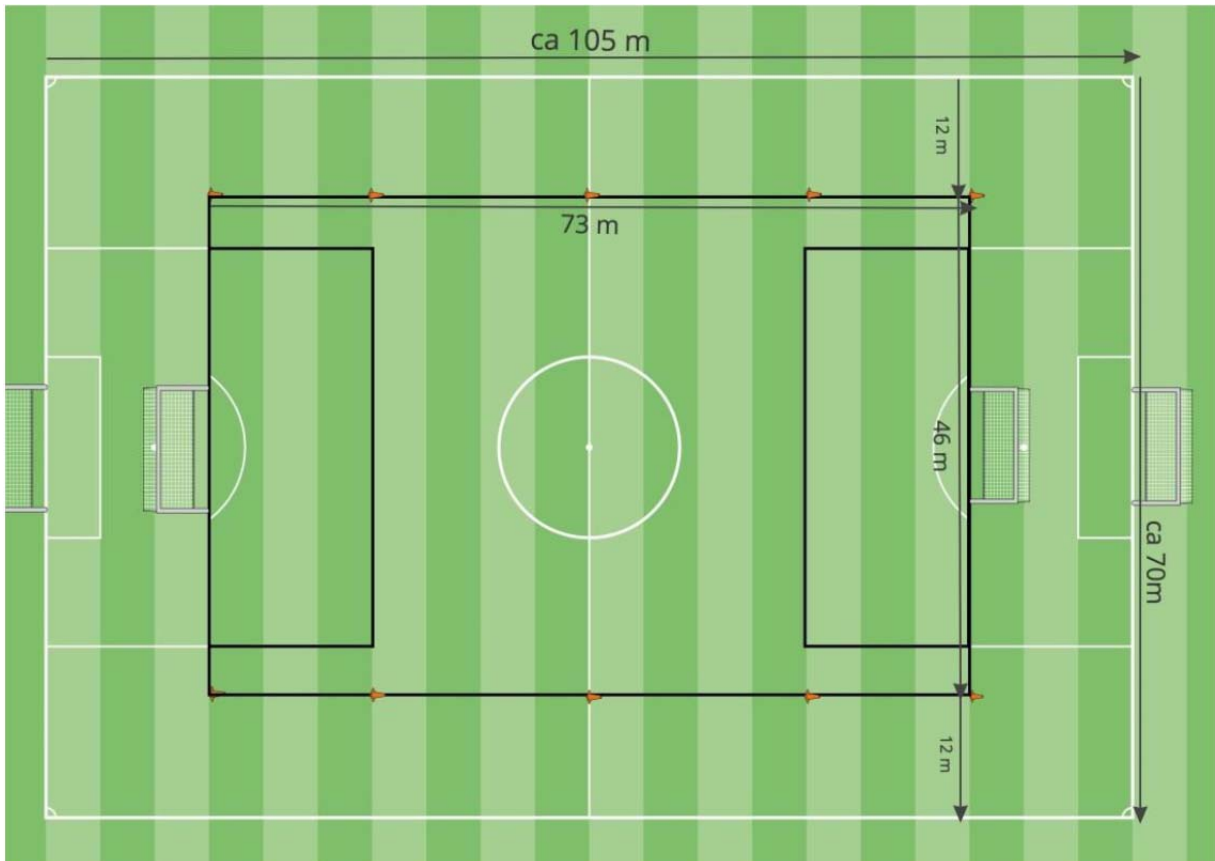
## D-Junioren

Spielformen: 7 gegen 7 (inklusive Torhüter)  
Spielfeldmaße: etwa 50 x 65 Meter  
Torgröße: 5 Meter breit, 2 Meter hoch  
Spielbetrieb: Meisterschaftsspiele



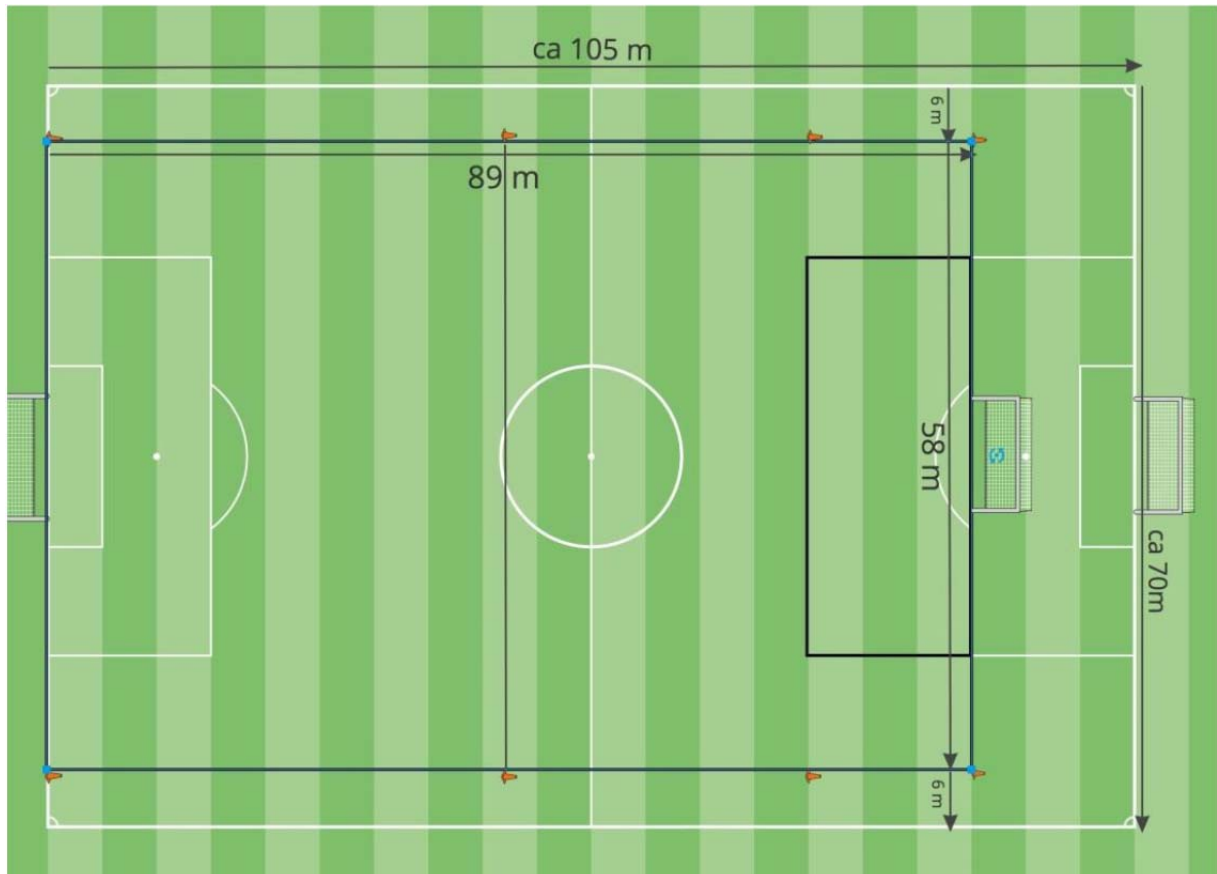
## D-Junioren / Juniorinnen (9er) und C- bis A-Junioren / B-Juniorinnen (7er)

Spielformen:	D-Jugend 9 gegen 9 (inklusive Torhüter) C- bis A-Jugend 7 gegen 7 (inklusive Torhüter)
Spielfeld:	16er zu 16er, Seitenlinien weit eingerückt oder alternativ quer von Außenlinie zu Außenlinie (keine Torpfosten auf Seitenlinien!)
Spielfeldmaße:	Richtwert 46 x 72 Meter
Torgröße:	5 Meter breit, 2 Meter hoch
Spielbetrieb:	Meisterschaftsspiele



## **C- bis A-Junioren / B-Juniorinnen (9er)**

Spielformen:	9 gegen 9 (inklusive Torhüter)
Spielfeld:	um einen 16er reduziert, Seitenlinien eingerückt
Spielfeldmaße:	Richtwert 58 x 89 Meter
Torgröße:	Großtore (7,32 x 2,44 Meter)
Spielbetrieb:	Meisterschaftsspiele



### **Kindgerechtes Fußballspiel**

Bei den Spielen der F-Junioren und F-Juniorinnen und jünger sollen zur Ermöglichung eines kindgerechten Fußballspiels nachfolgende Grundsätze der sogenannten „Fair-Play-Liga“ beachtet werden:

- Die Spiele werden ohne Schiedsrichter/Schiedsrichterin ausgetragen. Die Spielerinnen und Spieler treffen die Entscheidungen auf dem Platz selbst.
- Die Trainer/Trainerinnen geben nur die nötigsten Anweisungen und halten sich zurück. Sie unterstützen die Spielerinnen und Spieler unter Berücksichtigung ihrer Vorbildfunktion aus einer gemeinsamen Coaching-Zone.
- Alle Zuschauer halten mindestens 5 Meter (Empfehlung: 15 Meter) Abstand zum Kleinspielfeld ein, wobei das Großfeld nicht betreten werden darf. Dies gilt insbesondere auch für Familienmitglieder der Spielerinnen und Spieler.

### **Sicherheitsbestimmung**

Zur Vermeidung von Unfällen sind mobile Tore gemäß DIN EN 748 so zu sichern, dass ein Umstürzen der Tore in jedem Fall ausgeschlossen werden kann.