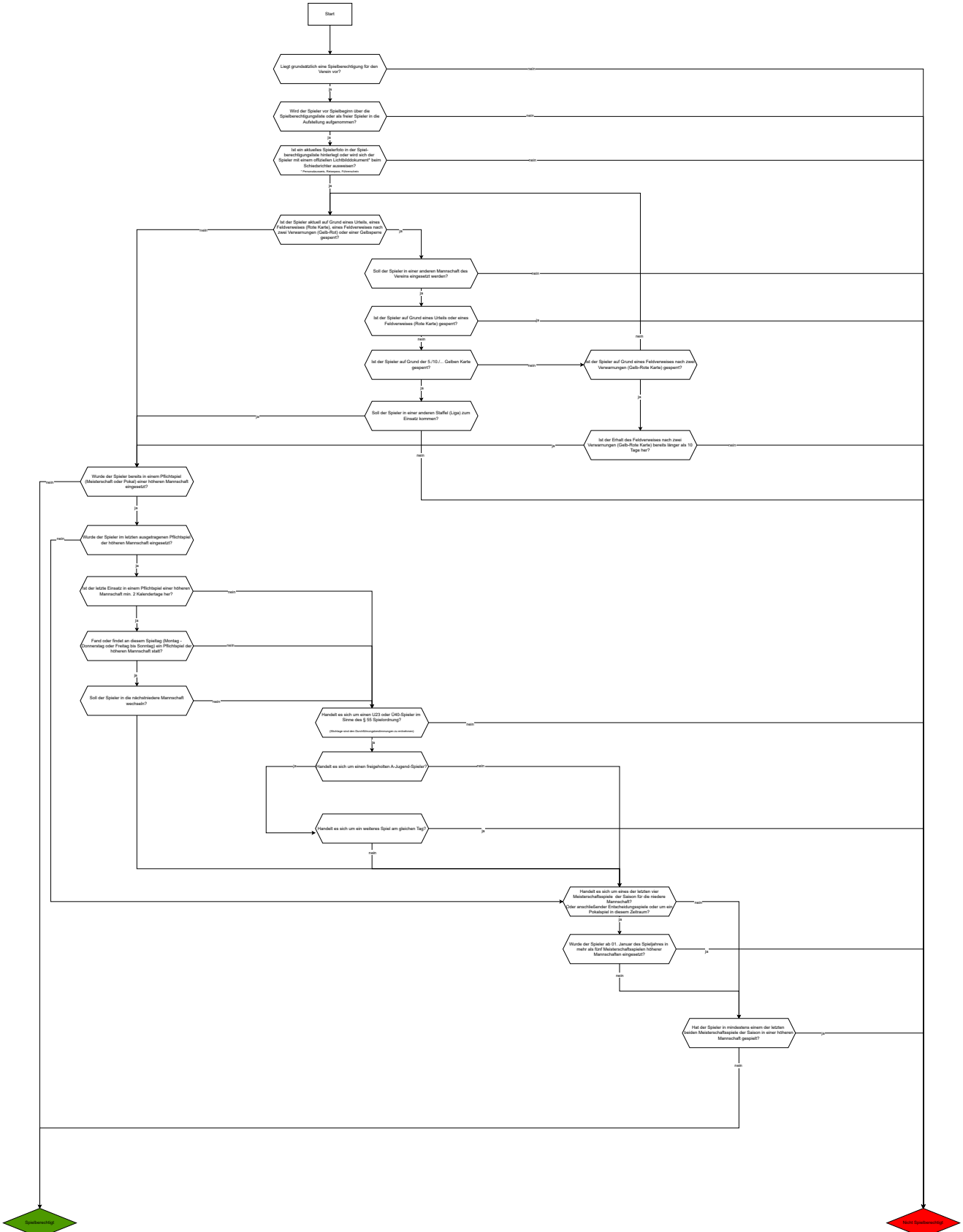


# LEITFADEN ZUR ÜBERPRÜFUNG DER SPIELBERECHTIGUNG

Stand: 29. Juli 2024

Hinweis: Bitte habe Verständnis, dass nicht jeder Einzelfall bewertet werden kann. Maßgeblich für die Bewertung des Einsatzes sind daher die Satzungen und Ordnungen des SHFV.



Unter Berücksichtigung der gemachten Angaben ist der Spieler **spielberechtigt**.  
**Bitte beachten:** Es dürfen **insgesamt maximal 2 Spieler von Spielern** in höheren Mannschaften zum Einsatz kommen.

Unter Berücksichtigung der gemachten Angaben ist der Spieler **nicht spielberechtigt**.  
**Bitte beachten:** Der Einsatz dieses Spielers kann eine Sperre nach § 20 SPO-Bestimmung zur Folge haben.